

# *Wohnzentrum Luegenacher AG*

---

*Individuelles & selbstbestimmtes Wohnen im Alter  
Sennhofweg 14*



9	1.0- Zimmerwohnungen
9	2.0- Zimmerwohnungen
9	2.5- Zimmerwohnungen
9	3.0- Zimmerwohnungen

## **Lage**

*Die Alterswohnungen wurden im Jahr 2003 in Minergiestandard erstellt und befinden sich mitten im Dorf, abseits vom Verkehrslärm gelegen. Auf dem gleichen Areal befindet sich das im Jahre 2000 neu erstellte Pflegeheim mit 69 Einzimmerwohnungen.*

*In unmittelbarer Nähe befindet die Bushaltestelle, das Gemeindehaus, Einkaufszentrum mit Post und Bank.*

## **Konzept**

*Die BewohnerInnen in den Alterswohnungen führen ihren Haushalt selbständig und unabhängig. Für den Pflegebedarf stehen ihnen die Spitexleistungen zur Verfügung. Der Notfalldienst wird durch unsere Pflegeabteilung abgedeckt. Wird aus gesundheitlichen Gründen ein Übertritt in das Pflegeheim notwendig, haben die Bewohner von den Alterswohnungen den Vorrang.*

*Je nach Bedarf können Sie gegen Bezahlung die Dienstleistungen vom Pflegeheim in Anspruch nehmen, wie Mahlzeiten, Wäschereinigung, Wohnungsreinigung.*

*Weitere Angebote sind Cafeteria, Coiffeur, Fusspflege und eine schöne Garten- und Aussensitzanlage.*

*Sie können gemäss Wochenprogramm an diversen Aktivitäten kostenlos teilnehmen.*

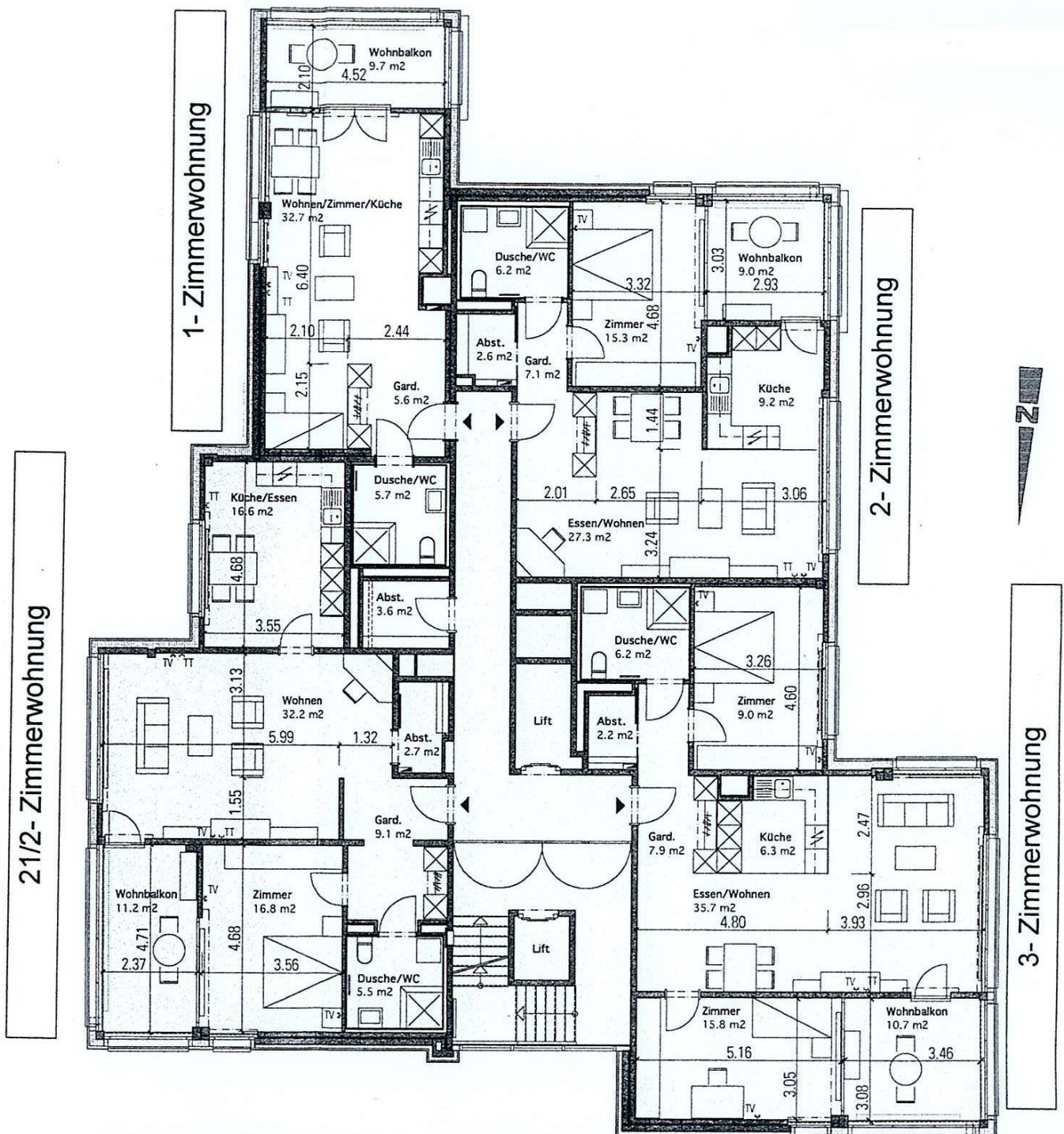
## **Komfort**

- *Minergiestandard mit Komfortlüftung*
- *Personen und Warenlift*
- *Brandmeldeanlage in allen Wohnungen*
- *Sonnerie mit Gegensprechanlage*
- *Rollstuhlgängig*
- *Moderne Küche mit Steinabdeckung*
- *Wohnbalkon verglast*
- *Parkettboden in allen Räumen*
- *Plattenboden in der Küche, Nasszelle und Wohnbalkon*
- *Elektrischen Storen*
- *Telefonanschluss in allen Zimmern*
- *Fernsehanschluss in allen Zimmern*
- *Abstellraum in allen Wohnungen*
- *Kellerabteil ab 2.0- Zimmerwohnungen*
- *In der Nasszelle (Dusche/WC) Anschluss für Waschmaschine/ Wäschetrockner*
- *Im Erdgeschoss befinden sich die Wasch- und Trockenräume, die Briefkastenanlage*
- *Velo- und Entsorgungsraum*
- *Autounterstand*



# Grundrisspläne Alterswohnungen

- 1.0- Zimmerwohnung 47.6 m<sup>2</sup> mit Abstellraum
- 2.0- Zimmerwohnung 60.6 m<sup>2</sup> mit Abstellraum und Kellerabteil
- 2.5- Zimmerwohnung 82.9 m<sup>2</sup> mit Abstellraum und Kellerabteil
- 3.0- Zimmerwohnung 89.1 m<sup>2</sup> mit Abstellraum und Kellerabteil



# Wohnkosten inkl. Nebenkosten

Ausgenommen privater Stromverbrauch

Wohnungstyp	Grösse	1. – 4. Geschoss	5. – 8. Geschoss	9. Geschoss
1.0- Zimmerwohnung	47.6 m <sup>2</sup>	Fr. 984.00	Fr. 1035.00	Fr. 1'086.00
2.0- Zimmerwohnung	60.6 m <sup>2</sup>	Fr. 1'246.00	Fr. 1'297.00	Fr. 1'348.00
2.5- Zimmerwohnung	82.9 m <sup>2</sup>	Fr. 1'359.00	Fr. 1'410.00	Fr. 1'460.00
3.0- Zimmerwohnung	89.1 m <sup>2</sup>	Fr. 1'484.00	Fr. 1'535.00	Fr. 1'586.00

Vermietung Autounterstand Fr. 75.00  
Vermietung Parkplatz Fr. 35.00

## Situationsplan



## Anmeldeformular erhältlich:

**Adresse:**  
Wohnzentrum  
Luegenacher AG  
Sennhofweg 12  
4852 Rothrist

**Telefon**  
062 785 03 03

**Homepage / E-Mail**  
[www.luegenacher.ch](http://www.luegenacher.ch)  
[info@luegenacher.ch](mailto:info@luegenacher.ch)